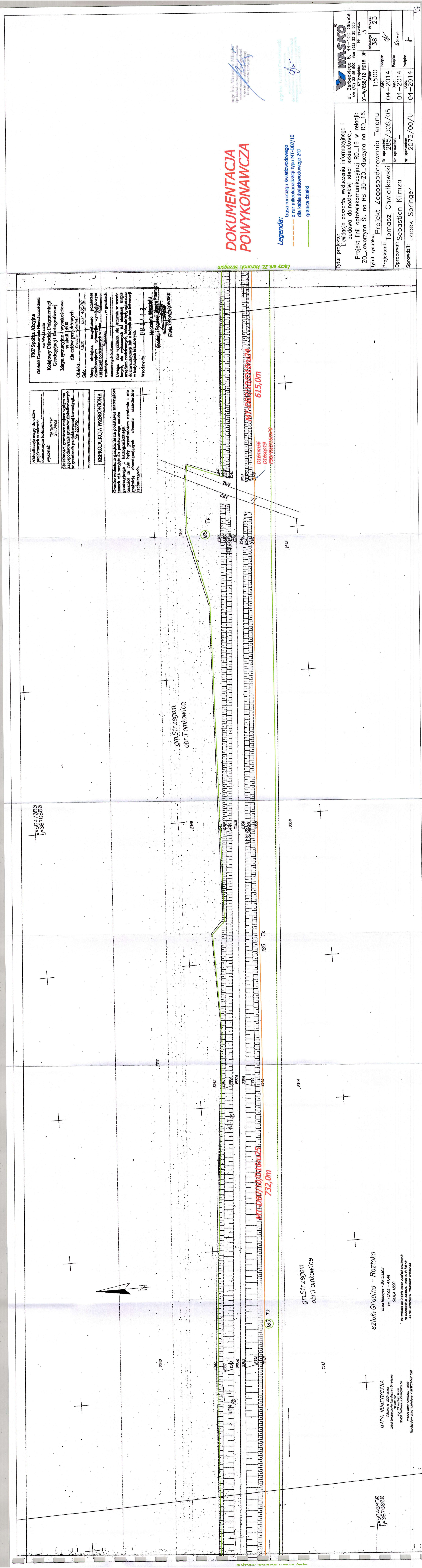


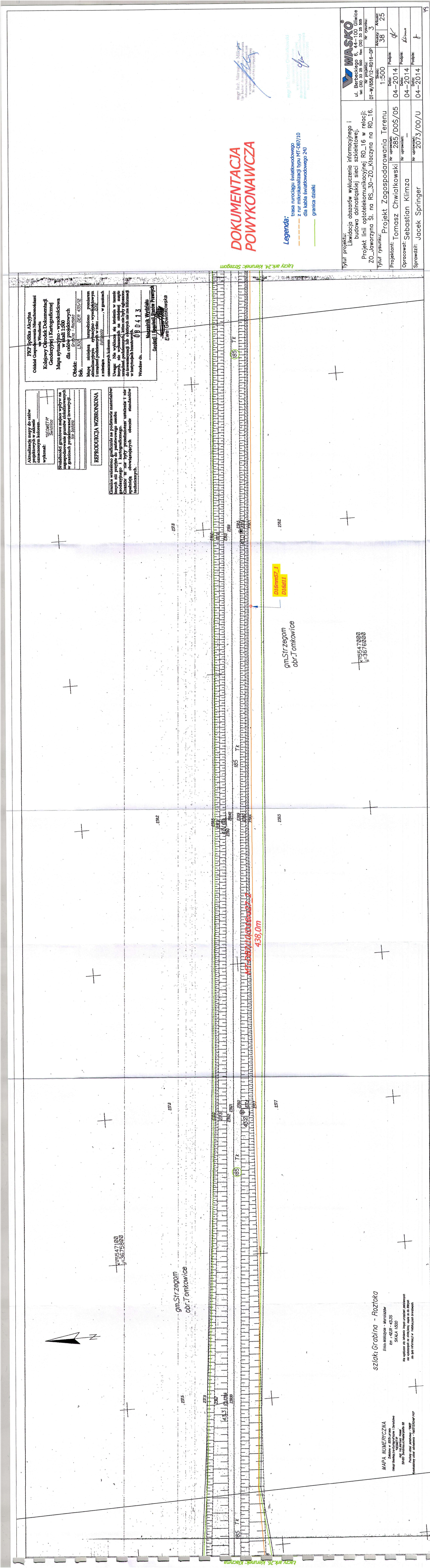
**DOKUMENTACJA
POWYKONAWCZA**

Legenda:

- trasa rurociągu światłowodowego
- z rur mikrokanalizacji typu MT-D87/10 dla kabla światłowodowego 24j
- granica działki

[illegible]



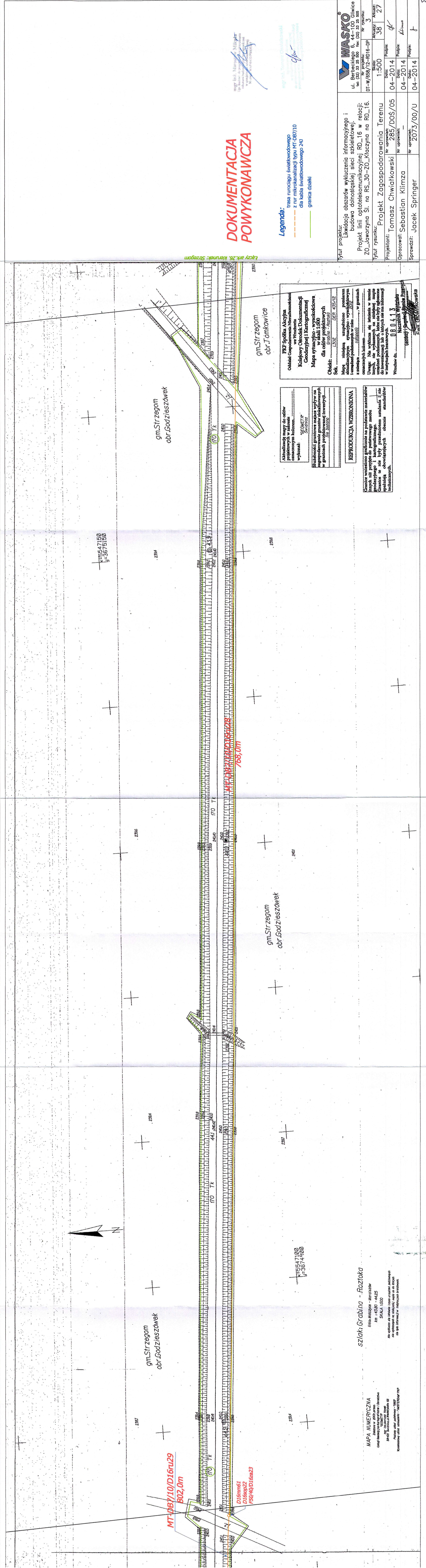




Legenda:

- trasa urociagu światłowodowego
- z rur mikrokanalizacji typu MT-D87/10 dla kabla światłowodowego 24j
- granica działki

[illegible]



**DOKUMENTACJA
POWYKONAWCZA**

Legenda:

- trasa rurociągu światłowodowego
- z rur mikrokanalizacji typu MT-D87/1
- dla kabla światłowodowego 243
- granica działki

Tytuł projektu:

Tytuł projektu:
Likwidacja obszarów wykluczenia informacyjnego i budowa dolnośląskiej sieci szkieletowej.

Projekt linii optotelekomunikacyjnej RD_16 w relacji:

ZO_Jaworzyna Sl. na RS_30-ZO_Klaczyna na RD_16

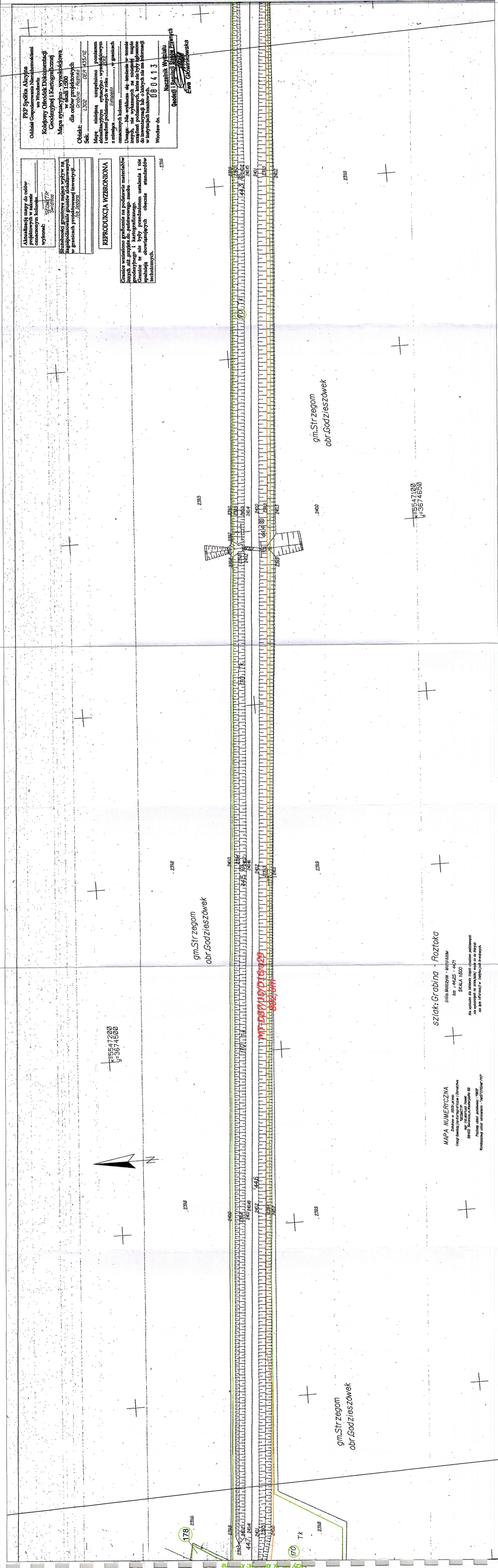
Projekt Zagospodarowania Terenu

Projektant: Tomasz Chwiatkowski

Opracował:	Sebastian Klimza
Nr uprawnień:	—

Sprawdzit:	Jacek Springer
Nr uprawnia:	2073/00/11

2007/03/09	2007/03/09
------------	------------



**DOKUMENTACJA
POWYKONAWCZA**

Legenda:

- trasa rurociągu świątkowodowego z rur mikrokanalizacji typu MT-D67/10 dla kabla świątkowodowego 243
- granica działki

[illegible]

